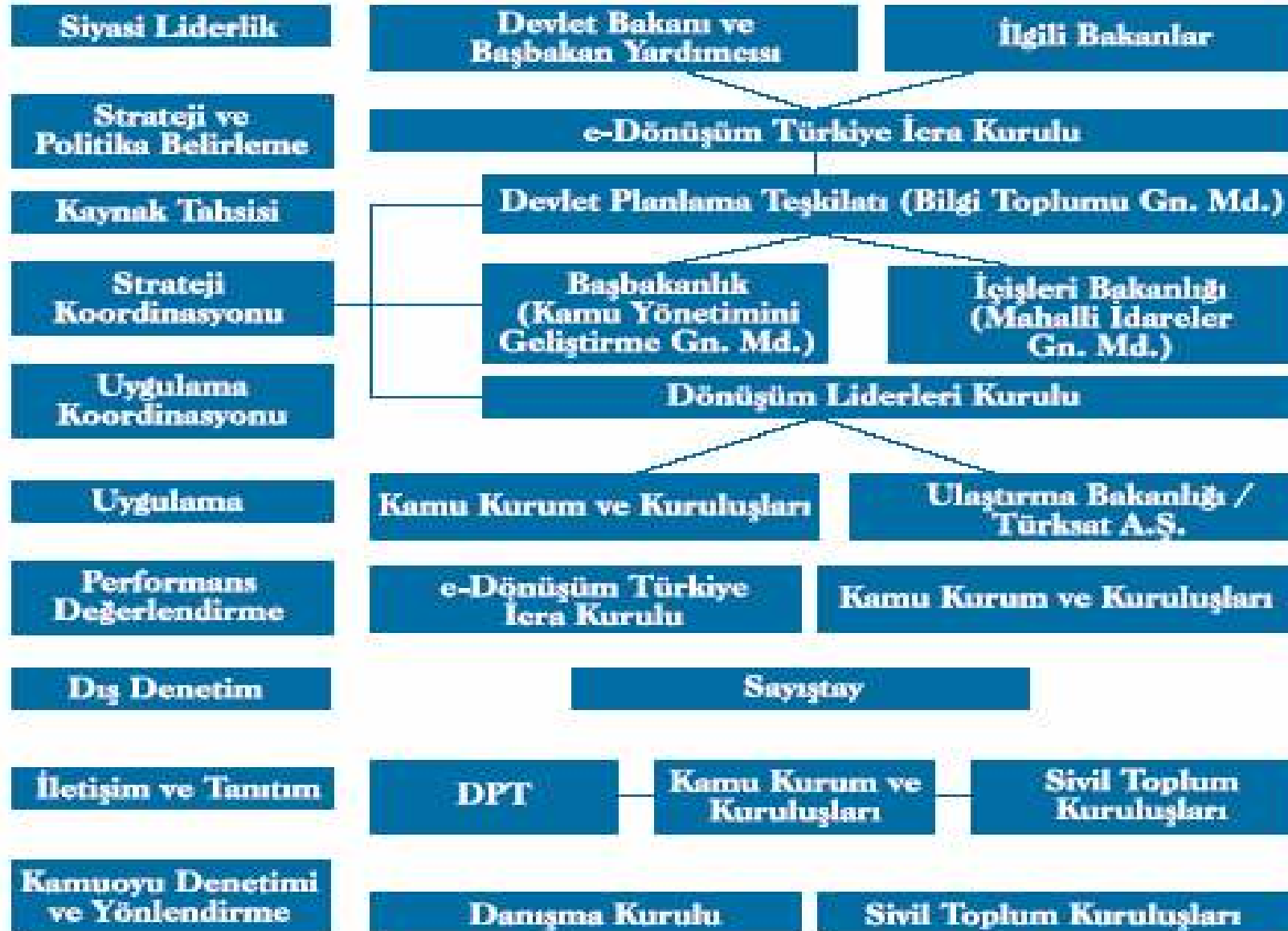


BİLGİ TOPLUMU STRATEJİSİ EYLEM PLANI

68 NO'LU EYLEM

KURUMSAL YAPININ GÜÇLENDİRİLMESİ

Strateji'de Öngörülen Kurumsal Yapı



Bilgi Toplumu Stratejisi'nde Öngörülen Kurumsal Yapı (68 no'lu Eylem)

Bilgi toplumunun ve e-Dönüşüm Türkiye Projesi'nin ihtiyaç duyduğu kurumsal yapı, Strateji'de tanımlanmıştır. Bu kapsamda; 2007/7 sayılı Başbakanlık Genelgesi ile

- e-Dönüşüm Türkiye İcra Kurulu yeni yapısına kavuşturulmuş,
- Dönüşüm Liderleri ve Danışma Kurulları oluşturulmuştur.

Öngörülen diğer yapılar:

- DPT – Bilgi Toplumu Genel Müdürlüğü'nün kurulması
- Başbakanlık İdareyi Geliştirme Başkanlığı: Kamu Yönetimi Reformu Gn.Md.'ne dönüőtürülmesi
- İçişleri Bakanlığı Mahalli İdareler Gn.Md.: Yerel düzeyde dönüşümün koordinasyonu
- Kamu kurumlarındaki bilgi işlem birimlerinin tek çatı altında yapılandırılması

Öngörülen Diğer Yapılarla İlgili Gelişmeler

Kurulması Öngörülen Yapı	Mevcut Durum
DPT – Bilgi Toplumu Genel Müdürlüğü'nün kurulması	DPT Kuruluş ve Görevleri hakkında 540 sayılı KHK'da değişiklikler içeren Kanun Teklifi 22. Yasama Döneminde TBMM Genel Kurulu gündeminde yer aldı, ancak yasalaşmadı. Hazırlanan yeni teklif taslağı Plan ve Bütçe Komisyonu'na iletilecek.
Başbakanlık İdareyi Geliştirme Başkanlığı: Kamu Yönetimi Reformu Gn.Md.'ne dönüştürülmesi	Başbakanlık Teşkilatı hakkında 3056 sayılı Kanun'da buna ilişkin değişiklikleri de içeren Kanun Tasarısı 19 Ocak 2006'da Başbakanlığa sunuldu. Ancak, 22. Yasama Döneminde yasalaşması mümkün olmadı.
İçişleri Bakanlığı Mahalli İdareler Gn.Md.: Yerel düzeyde dönüşümün koordinasyonu	3 Temmuz 2007 tarih ve 2007/12453 sayılı BKK ile Genel Müdürlük içinde 2 adet daire başkanlığı kadrosu ihdas edildi, ancak henüz bir atama yapılamadı. Bu dairelerden birinin yeni bir kanuni düzenlemeye gerek olmaksızın bu işle görevlendirilebileceği öngörülmüştür.
Kamu kurumlarındaki bilgi işlem birimlerinin tek çatı altında yapılandırılması	Bilgi Toplumu Stratejisi'nde, özel koşulların gerektirdiği durumlar hariç olmak üzere, kurum içinde birden fazla bilgi işlem birimi bulunmasının, kurumsal işlevlerde kopukluk, mükerrer uygulamalar, kaynak israfı ve teknik personelin yetişmesinde sıkıntıya neden olabileceği vurgulanmaktadır. Bu konuda ön araştırma çalışmaları başlatılmıştır.